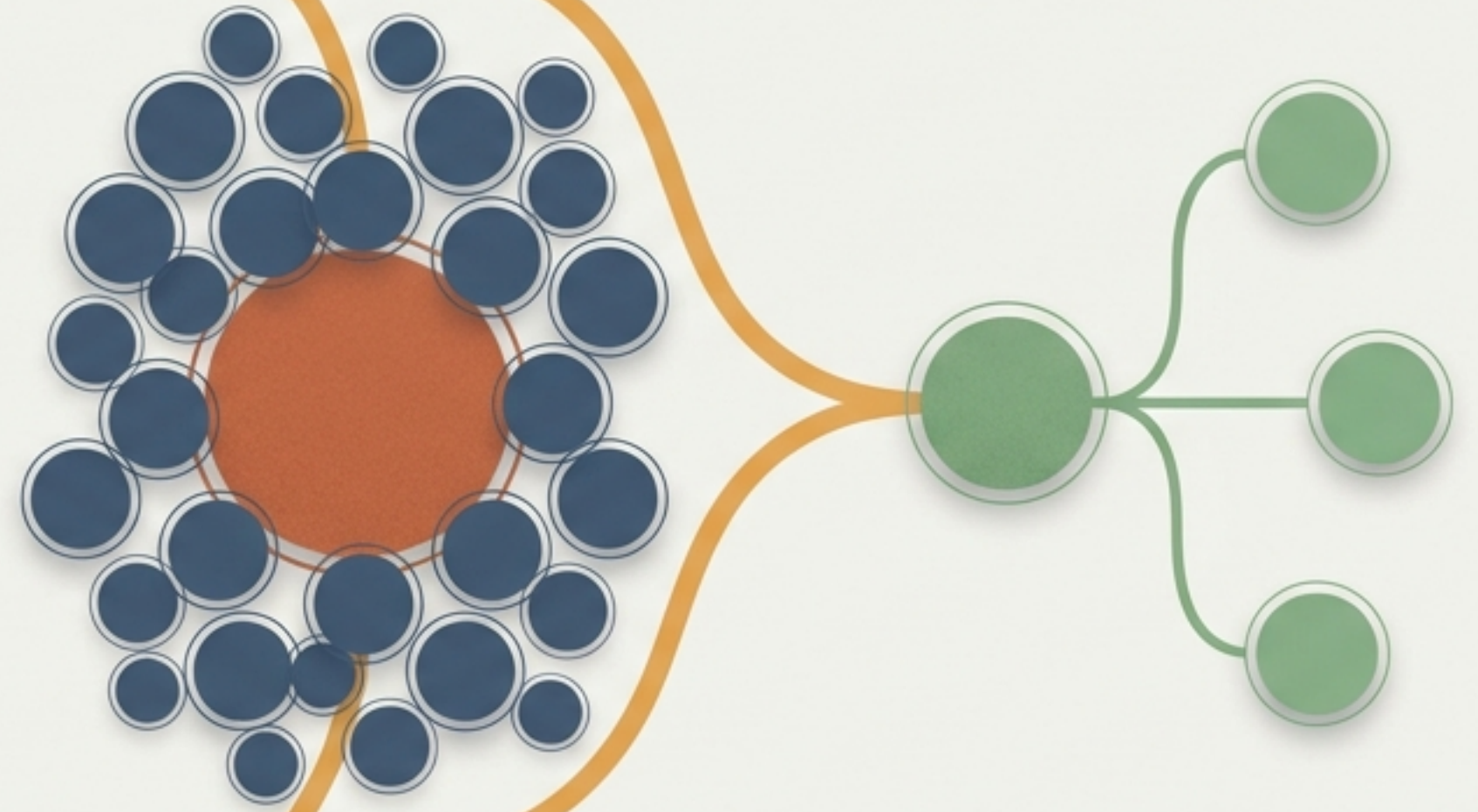


Multiplicar líderes, no solo células

El verdadero cuello de botella de la revitalización.



Una iglesia nunca
multiplicará
células de forma
sana si no
multiplica líderes
de forma
intencional.



El crecimiento sin desarrollo produce **atasco**. Muchas iglesias quieren fruto de segunda generación sin invertir en el desarrollo de la primera generación.

¿Dónde está el freno en nuestro sistema?



Células Estancadas

No se multiplican porque carecen de un aprendiz preparado para asumir el relevo.



Líderes Agotados

Cargan con todo el peso de la reunión, la organización y el cuidado pastoral de forma solitaria.



Supervisión Pasiva

Los supervisores se limitan a acompañar y revisar asistencia, pero no entrenan ni forman.

El líder celular no es solo un cuidador; es un formador.

El Cuidador

Dirigir la reunión semanal

Mantener el ambiente y cuidar necesidades

Inmediata (la próxima reunión)

Hacerlo todo uno mismo

El Formador

Preparar a otros para el envío

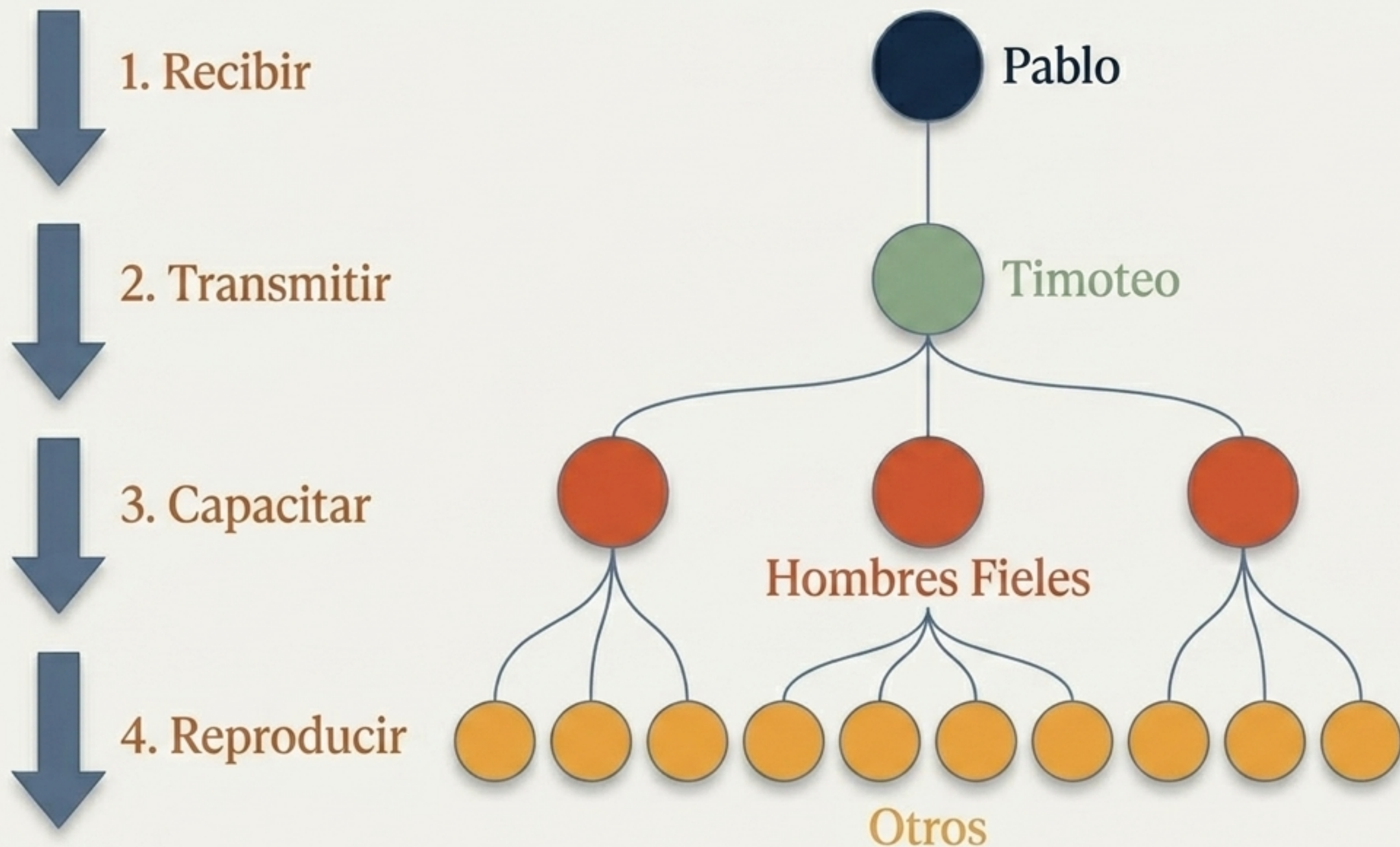
Formar carácter, detectar potencial y delegar

Futura (el próximo liderazgo)

Delegar responsabilidades reales

Si una célula depende de una sola persona para funcionar, todavía no ha aprendido a reproducirse.

El patrón bíblico es una red de multiplicación exponencial.



Basado en 2 Timoteo 2:2. La meta no es la suma de asistentes, sino la multiplicación de reproductores.

Las 6 barreras que bloquean la multiplicación de líderes.



1. Protagonismo

El líder lo hace todo; no hay espacio real para que otros actúen.



2. Perfeccionismo

Se espera un líder completamente terminado antes de darle una oportunidad.



3. Miedo

Aferrarse a lo seguro por temor a perder la estructura o el grupo actual.



4. Falta de visión

Pensar únicamente a corto plazo (la próxima reunión) y no a meses vista.



5. Supervisión débil

Evaluar solo la asistencia al grupo, ignorando la formación de un relevo.



6. Cultura equivocada

Un sistema que premia al que retiene gente en lugar del que envía gente.

Un diagnóstico de nuestra realidad actual.

¿A quién estás formando de manera intencional hoy?

¿Quién podría dirigir una parte de la reunión mañana mismo?

¿Quién podría pastorear a una persona junto a ti?

¿Quién podría liderar este grupo dentro de 6 a 12 meses?

Si tú faltaras hoy, ¿la célula seguiría viva?

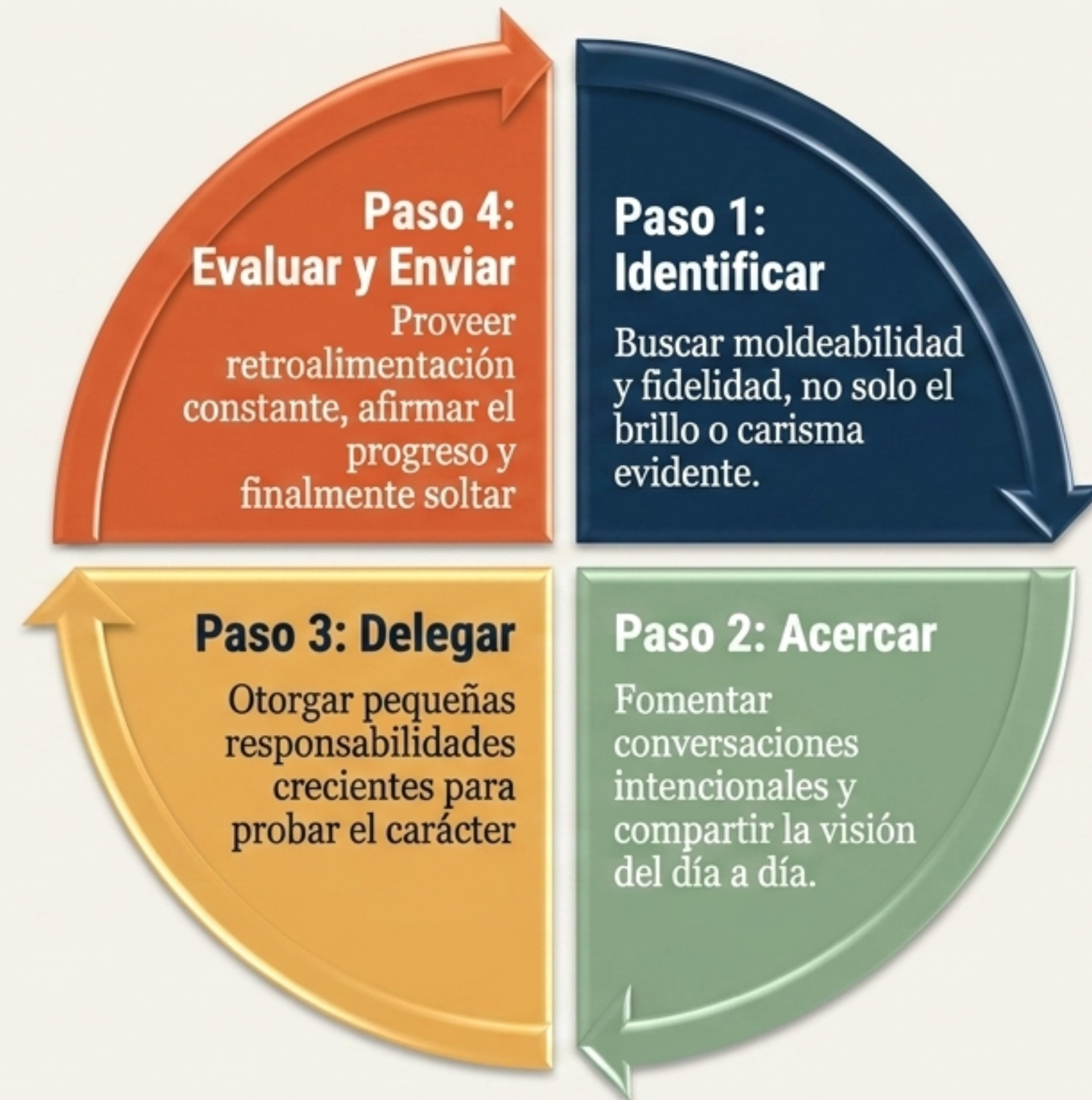
El método de Jesús: Cercanía antes que encargo.



El aprendiz no se forma solo escuchando. Se forma observando, participando, equivocándose, siendo corregido y recibiendo oportunidades reales.

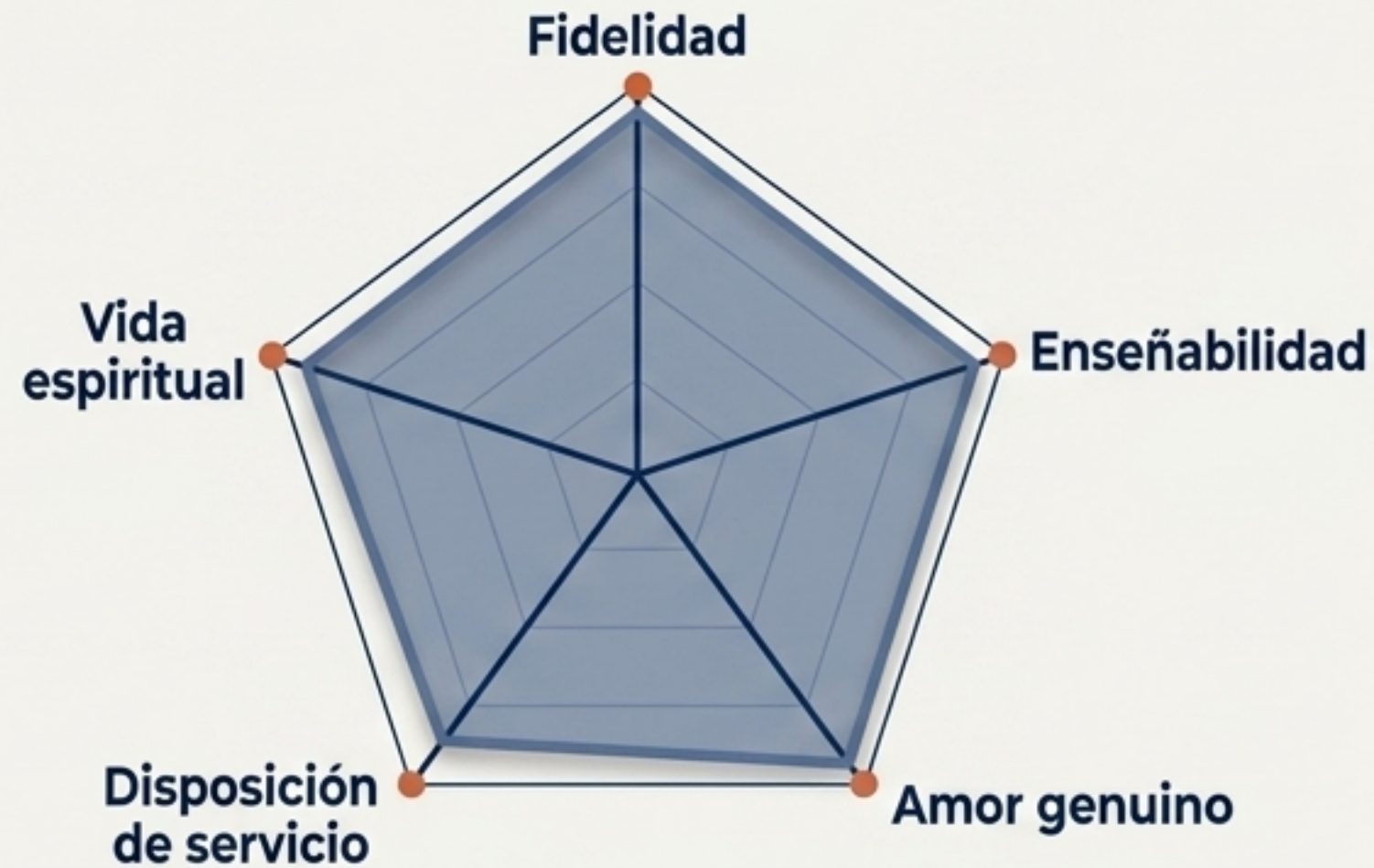
Los líderes no se descubren solamente; se desarrollan.

Cómo construir la tubería de liderazgo en 4 pasos



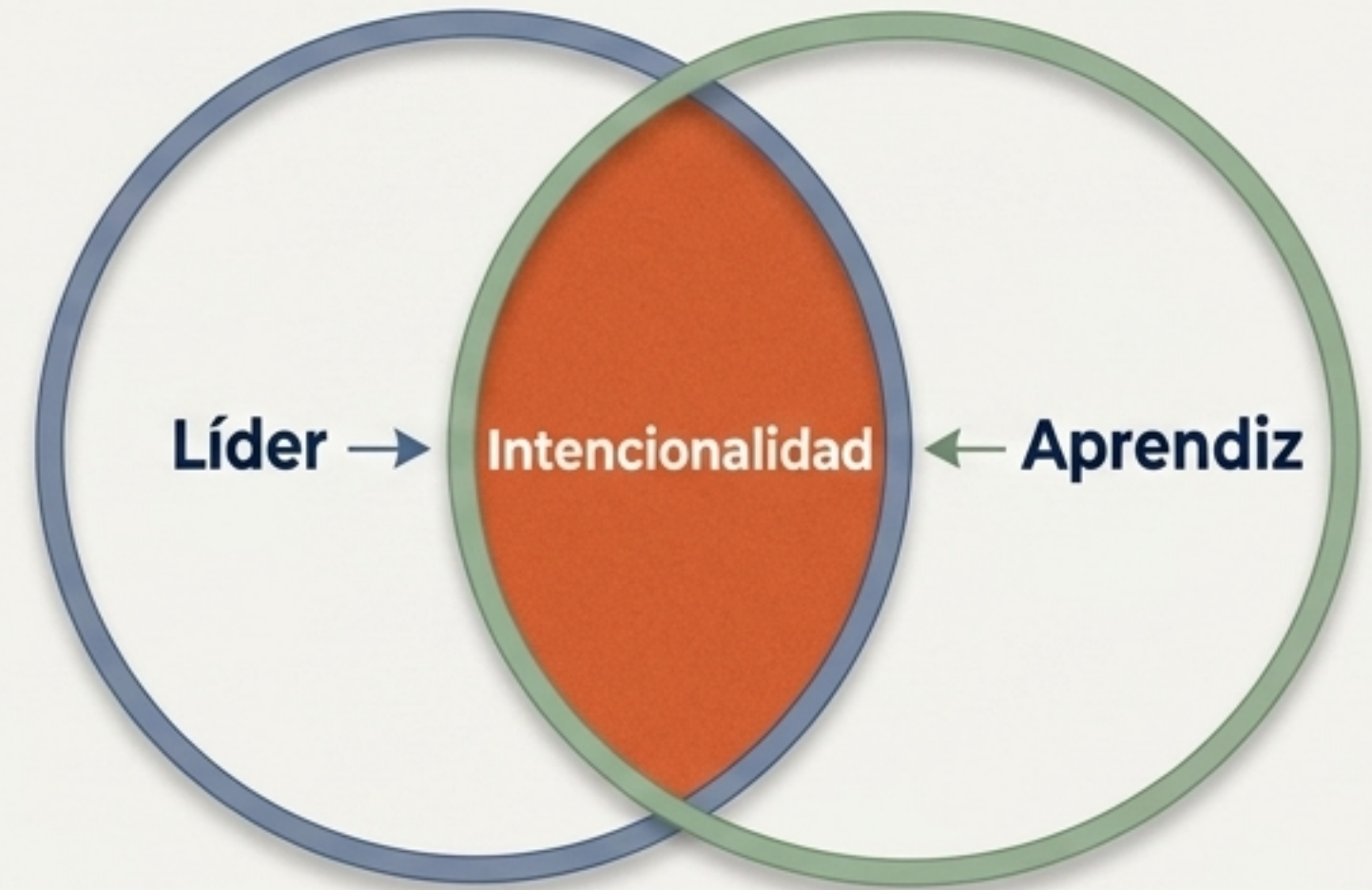
Pasos 1 y 2: Detectar el carácter y acortar la distancia.

1. Identificar



¿Qué buscar en un aprendiz?
Busca al más fiel, no al más brillante.

2. Acercar



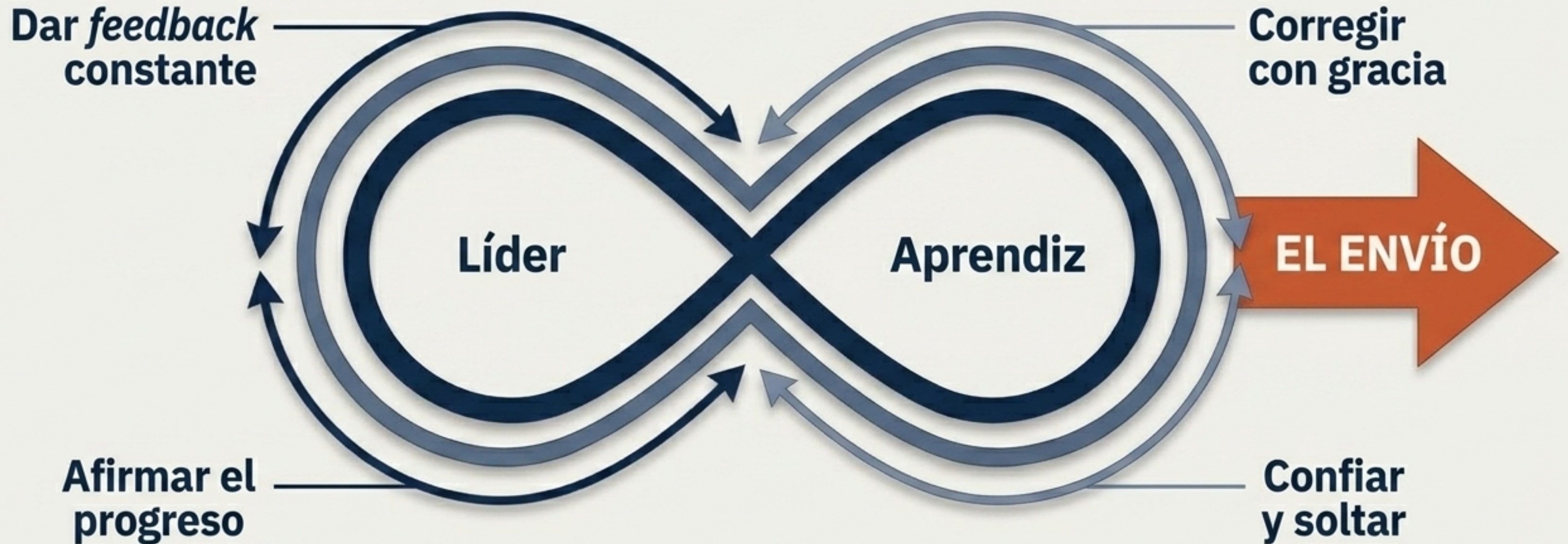
La intencionalidad lo cambia todo. Invítales a estar más cerca. Ten conversaciones específicas sobre su desarrollo. Comparte con ellos la visión.

Paso 3: La Escalera de la Delegación.

Nadie se desarrolla si nunca se le confía nada.



Paso 4: Evaluar, corregir y finalmente enviar.



Retenerlo todo no es madurez; enviar bien sí lo es.

El Tablero del Supervisor: Gestionando la multiplicación.



Las 5 Preguntas Mensuales

- 1. ¿Quién es exactamente tu aprendiz actual?
- 2. ¿Qué responsabilidades está asumiendo ya?
- 3. ¿Qué paso concreto de avance dio este mes?
- 4. ¿Qué recursos o ayuda necesita para seguir avanzando?
- 5. ¿Qué obstáculos estás viendo en su desarrollo?

Donde no hay un aprendiz claro, la visión de multiplicación ya se ha debilitado.

El ADN completo de la revitalización.

No hay misión sostenida en grupos pequeños si no existe una tubería continua de nuevos líderes.

1. Caja y Círculos

(Diagnóstico Cultural)

El cambio de mentalidad de ala grande a ala pequeña.

2. De Mantenimiento a Misión

(El Propósito)

La célula deja de mirarse a sí misma y vuelve a mirar hacia afuera.

3. Multiplicar Líderes

(El Proceso)

La célula deja de depender de uno solo y empieza a reproducir obreros.

Tu plan de acción inmediato.

Para Líderes

Escribe 1 nombre en desarrollo.

Define 1 conversación para esta semana.

Asigna 1 responsabilidad este mes.

Para Supervisores

Nombres de aprendices actuales.

Células sin relevo visible.

Conversaciones en los próximos 30 días.

No estamos aquí para mejorar un programa de grupos pequeños; estamos aquí para recuperar el ADN de una iglesia que hace discípulos, vive en misión y levanta obreros.